

ALLA PREFETTURA DI BARI
ALLA REGIONE PUGLIA SEZIONE TRASPORTO PUBBLICO LOCALE E GRANDI PROGETTI
ALLA QUESTURA DI BARI
ALLA POLIZIA STRADALE DI BARI
AL CARABINIERI COMANDO COMPAGNIA ALTAMURA
ALLA GUARDIA DI FINANZA DI BARI
ALLA POLIZIA LOCALE DI ALTAMURA
AL CENTRALE OPERATIVA 118 BARI
ALLA CENTRALE OPERATIVA 118 BARI-BAT
AL COMUNE DI ALTAMURA
AL COMUNE DI ALTAMURA
AL CONSORZIO CONPAT SCARL
AL ANAS - SORV - GRUOSSO
ALL' ANAS - TRASPORTI ECCEZIONALI
AL CENTRO A - NUCLEO D AGR BARI
AL CENTRO A AGR BARI
ALLA DIREZIONE CENTRALE ANAS RELAZIONI ESTERNE SERVIZIO STAMPA
ALLA SALA OPERATIVA AGR BARI
A VINCENZO BRANA'
A STEFANO DI BARI
A DOMENICO GANGAI
A MARIA FRANCESCA MARRANCHELLI
A PATRIZIA PAGONE
A MICHELE ROTUNNO
SPETT.LE CCISSE ANAS
ALLA SEGRETERIA AGR ST PUGLIA

OGGETTO

Cantiere - Completamento, ammodernamento, potenziamento strada

*** Tratta SS 96 BARESE dal km 83+300 al km 81+600, DIREZIONE MATERA, Corsie: tutte
Provvedimenti: divieto di sorpasso autoveicoli, limite di velocità 40Km/h, restringimento**

Struttura Territoriale Puglia

Viale L. Einaudi, 15 - 70125 Bari - T [+39] 0805091111 - F [+39] 0805091437
Pec anas.puglia@postacert.stradeanas.it - www.stradeanas.it

Anas S.p.A. - Gruppo Ferrovie dello Stato Italiane

Società con socio unico soggetta all'attività di direzione e coordinamento di Rete Ferroviaria Italiana S.p.A. e concessionaria ai sensi del D.L. 138/2002 (convertito con L. 178/2002)

Sede Legale: Via Monzambano, 10 - 00185 Roma - T [+39] 06 44461 - F [+39] 06 4456224

Pec anas@postacert.stradeanas.it

Cap. Soc. € 2.269.892.000,00 - Iscr. R.E.A. 1024951 - P.IVA 2133681003 - C.F. 80208450587



carreggiata destra, deviazione del traffico su carreggiata opposta

* Tratta SS 96 BARESE dal km 79+700 al km 82+300, DIREZIONE BARI, Corsie: tutte Provvedimenti: divieto di sorpasso autoveicoli, limite di velocità 40Km/h, restringimento carreggiata sinistra, doppio senso di circolazione

Esecuzione interventi di manutenzione straordinaria su opere d'arte non ammodernate nell'ambito del progetto esecutivo dei lavori principali - Cavalcavia alla sez. 149 - Cod. SIL: BAUP00051

Con riferimento all'oggetto, si trasmette l'Ordinanza n. **155/2024/BA**

ORDINANZA N. 155/2024/BA

RESPONSABILE STRUTTURA TERRITORIALE

PREMESSO

Che lungo la S.S. 96 "Barese" verranno effettuati gli interventi di manutenzione straordinaria delle opere d'arte non ammodernate nell'ambito dei lavori principali, ed in particolare si interverrà con la sostituzione dell'impalcato del cavalcavia alla sez. 149 che sovrappassa la S.P. 235 Altamura Santeramo, oggetto di un urto causato da un veicolo fuori sagoma, che ha danneggiato quattro travi su dieci dell'impalcato, con distacco delle testate dei trasversi

VISTO

il D. Lgs. n° 285 del 30/04/1992 art. 5 comma 3 e art. 6 commi 4a e 4b;
il Regolamento di Esecuzione approvato con D.P.R. del 16/12/1992 n°495;
il D.M. del 10 Luglio 2002 contenente il "Disciplinare Tecnico relativo agli Schemi Segnaletici differenziati per categorie di strada, da adattare per il restringimento temporaneo";
il D.M. 22/01/2019 "Individuazione delle procedure di revisione, integrazione ed apposizione della segnaletica stradale destinata alle attività lavorative che si svolgono in presenza di traffico veicolare";
il Progetto n. 8789 del 19/05/2021;
l'istanza a mezzo PEC Prot. n. 181/C.114.3/UP/24MT del 11/03/2024, assunta a protocollo ANAS CDG-0208161 del 12/03/2024, con la quale l'impresa CONPAT Scarl, al fine di eseguire le lavorazioni descritte in premessa, ha chiesto l'emissione di Ordinanza per disporre la regolamentazione del traffico veicolare sulla SS 96 Barese;
il parere favorevole del Centro di Manutenzione BA/A;

- La procura del 20/07/2023, repertorio n. 87657

CONSIDERATO

Che i lavori prevedono la sostituzione dell'impalcato del cavalcavia alla sez. 149 al Km 82+200 circa della S.S. 96 che sovrappassa la S.P. 235 Altamura Santeramo, e che gli stessi interferiranno con la viabilità esistente, nel tratto in questione;

Che, nel tratto compreso tra il varco amovibile posto al km 82+200 e il varco da realizzare al Km 81+600 tramite rimozione della barriera spartitraffico centrale, si rende necessario effettuare:

- l'apposizione del limite massimo di velocità, pari a 40 km/h, con annesso divieto di sorpasso;
- la chiusura della carreggiata in direzione MATERA;

- il doppio senso di circolazione sulla carreggiata in direzione BARI.

SENTITO

- Il parere favorevole Responsabile Area Nuove Opere
- Il parere favorevole Direttore Lavori
- Il parere favorevole Responsabile per la Sicurezza

ORDINA

* divieto di sorpasso per autoveicoli, limite di velocità di 40Km/h, restringimento carreggiata destra, deviazione del traffico su carreggiata opposta su SS 96 BARESE dal km 83+300 al km 81+600, DIREZIONE MATERA, su tutte le corsie a partire dalle ore 00:00 del 18/03/2024 fino alle ore 24:00 del 16/06/2024; interesserà tutti gli utenti.

* divieto di sorpasso per autoveicoli, limite di velocità di 40Km/h, restringimento carreggiata sinistra, doppio senso di circolazione su SS 96 BARESE dal km 79+700 al km 82+300, DIREZIONE BARI, su tutte le corsie a partire dalle ore 00:00 del 18/03/2024 fino alle ore 24:00 del 16/06/2024; interesserà tutti gli utenti.

La presente ordinanza sarà resa nota al pubblico mediante l'installazione, secondo le norme previste dal nuovo Codice della Strada emanato con D.Lgs. 285 del 30/04/1992 e relativo Regolamento nonché dal DM 10 Luglio 2002, della prescritta segnaletica la cui installazione è a cura e spese dell'impresa appaltatrice CONPAT Scarl, che resta unica responsabile per i danni a persone o cose che dovessero verificarsi a seguito delle deviazioni di cui sopra e/o per mancanza, insufficienza o inadeguatezza delle segnalazioni poste in opera anche in ore notturne con segnaletica luminosa, sollevando l'ANAS ed il suo personale dipendente da qualsiasi pretesa o molestia anche giudiziaria. Sarà altresì onere dell'impresa, che ha segnalato come referente reperibile (H/24) il geom. Giuseppe GIACOVELLI (mobile: 3331876423) mantenere efficiente la predetta segnaletica orizzontale, verticale e complementare per tutto il tempo necessario alla esecuzione dei lavori, assicurando la sorveglianza di cantiere e l'efficacia delle segnalazioni luminose, garantendo il tempestivo ripristino della segnaletica verticale eventualmente abbattuta. L'impresa, con congruo anticipo, dovrà comunicare quotidianamente alla SOC, in base all'avanzamento dei lavori, l'effettivo tratto interessato dal cantiere al fine di predisporre sui P.M.V. le informazioni all'utenza per indicare la presenza dei lavori in corso. ANAS spa si riserva comunque il diritto di prescrivere eventuali variazioni sia alla segnaletica verticale, sia alla viabilità provvisoria, nel caso si dovessero verificare criticità durante l'esercizio delle deviazioni autorizzate. La segnaletica di obbligo, prescrizione e pericolo dovrà essere installata dall'impresa secondo le norme previste dal Nuovo Codice della Strada e dal relativo regolamento d'attuazione. L'impresa ha altresì l'obbligo di regolare il traffico con idoneo personale tecnico nell'eventualità del passaggio dei mezzi di soccorso o adibiti a particolari urgenze o in caso di particolare intensità di traffico e che tali limitazioni verranno segnalate dalla segnaletica di obbligo e di prescrizione secondo le norme previste dal Nuovo Codice della Strada e dal relativo regolamento d'attuazione. L'impresa è altresì obbligata, ai sensi del CdS, ad

installare (in entrambe le direzioni) il PANNELLO INTEGRATIVO INDICANTE L'ESTESA DEL CANTIERE, a corredo del cartello "lavori in corso" posto in prossimità dell'inizio del cantiere stesso. La chiusura della carreggiata direzione MATERA verrà segnalata (vedasi Dettaglio alla tavole allegate) all'utenza anche in corrispondenza delle viabilità interferenti, al fine di limitare i disagi al traffico veicolare.

RESPONSABILE STRUTTURA TERRITORIALE
(VINCENZO MARZI)

TEMPI DI PERCORRENZA

Strada	Km iniziale	Km finale	Direzione	Corsia	Incremento tempi di percorrenza
SS96	83+300	81+600	decescente	tutte le corsie	15m
SS96	79+700	82+300	crescente	tutte le corsie	15m

TAV. N.1 (Nord)

TAVOLA 25

Deviazione con una sola corsia per senso di marcia su carreggiata a due corsie

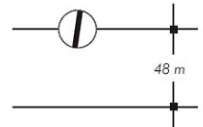
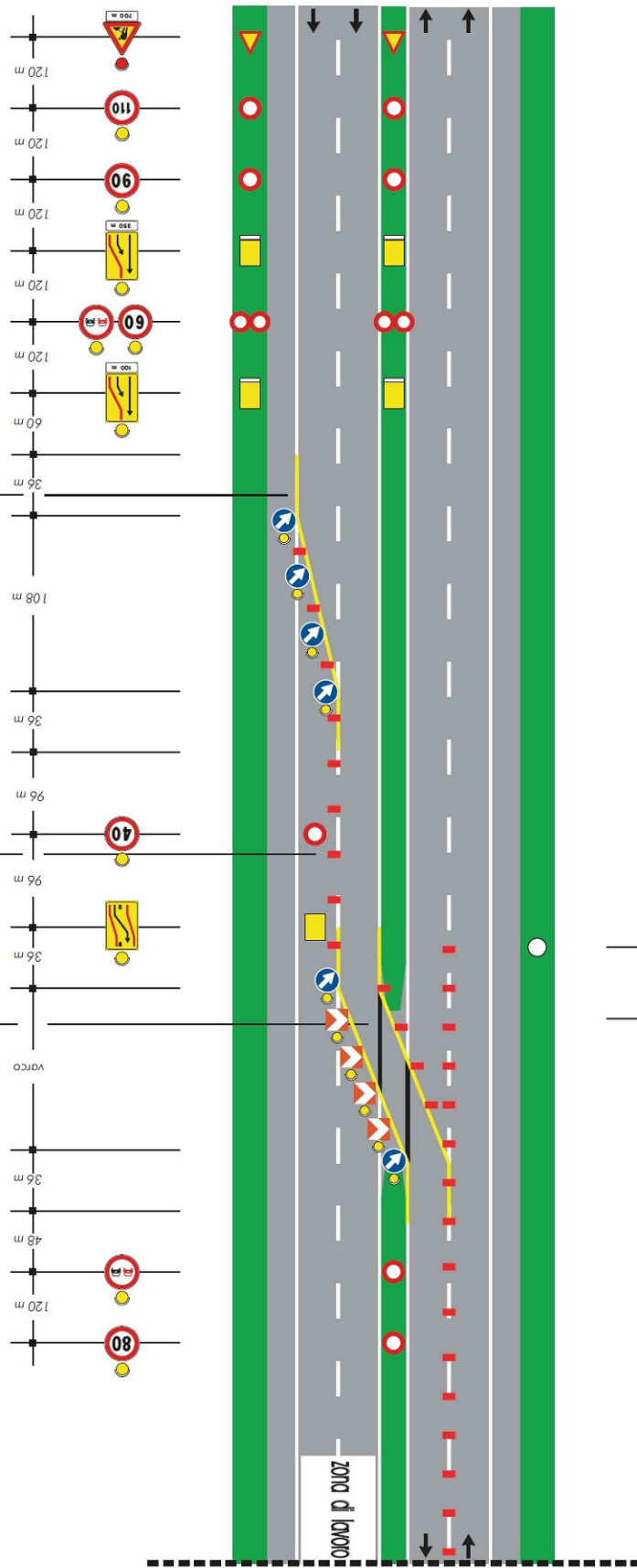
Solo per lavori di durata > 7 gg.

Segnaletica orizzontale temporanea

per lavori di durata < 2 gg. coni

> 2 gg. delineatori flessibili

copertura della segnaletica orizzontale permanente solo per lavori di durata > 7 gg



Delineatore flessibile ogni 6 ml da Km82+644 a Km82+200

Delineatore flessibile ogni 6 ml da Km82+284 a Km80+430

New Jersey in CLS + Recinzione di cantiere

Recinzione di cantiere

CAVALCAVIA OGGETTO D'INTERVENTO Km 81+740

Apertura Varco Rimozione di Barriera spartitraffico esistente

Monte Calvario

km. 83+308

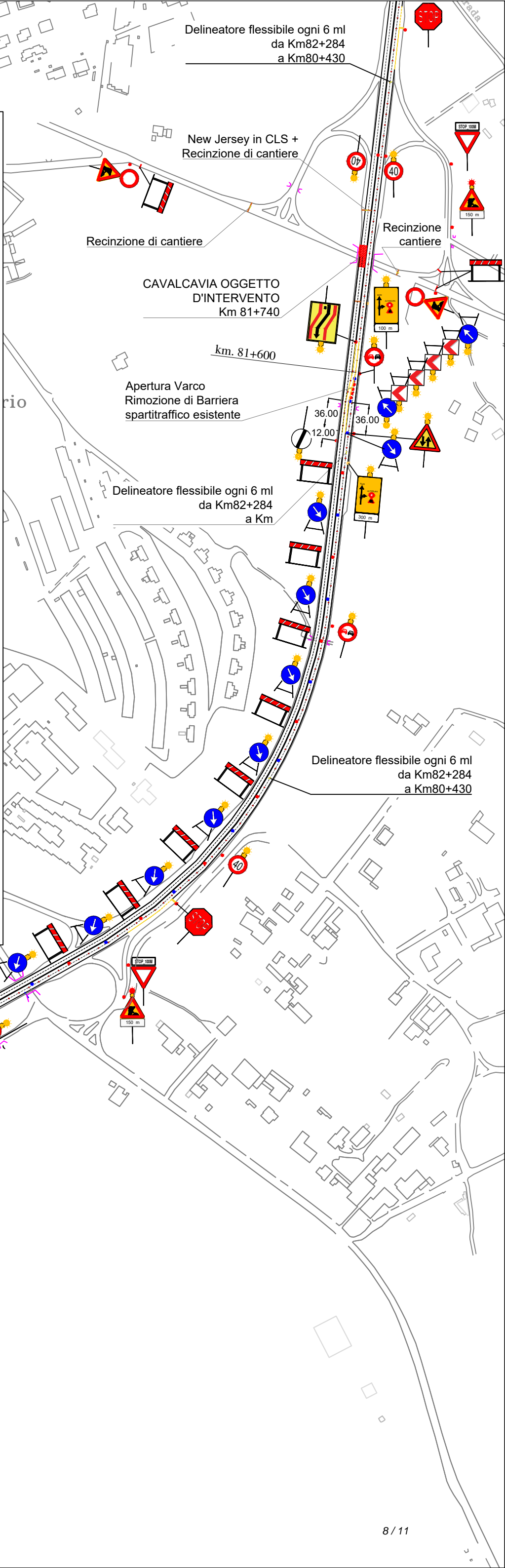
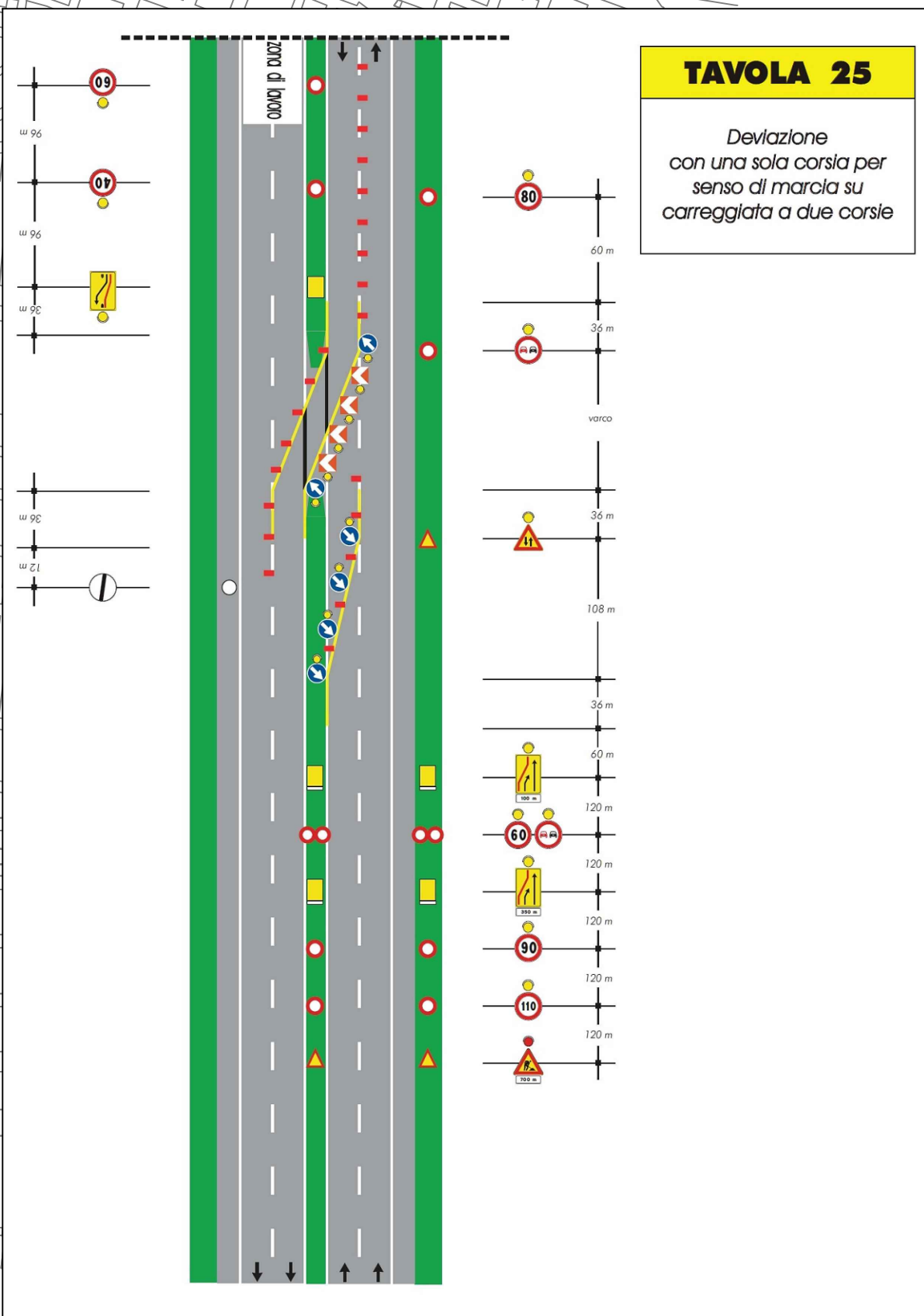
km. 82+644

km. 82+200

km. 81+600

7/11

TAV. N.2 (Sud)



TAV. N.3a (Centro)

FASE 1 - FASE 4

PERCORSO DAL CENTRO ABITATO DI ALTAMURA VERSO SANTERAMO IN COLLE

PER VEICOLI CON MASSA SUPERIORE A 3,5 TON - n.5 =

- VIA SANTERAMO
- VIA MURA MEGALITICHE
- VIA BARI
- SS 96
- SVINCOLO PER LATERZA

SANTERAMO IN COLLE n. 8 =



PER VEICOLI CON MASSA INFERIORE A 3.5 TON - n.10 =

- VIA SANTERAMO
- VIA G. GENCO
- VIA GOLGOTA
- VIA CUSTOZA
- VIA CASTELFIDARDO
- VIA GIOVANNI XXIII
- VIA BERSAGLIO
- VIA CICERONE
- VIA CARPENTINO
- SS 96

SANTERAMO IN COLLE

Delineatore flessibile ogni 6 ml
da Km82+284
a Km80+430

New Jersey in CLS +
Recinzione di cantiere

Recinzione di cantiere

CAVALCAVIA OGGETTO
D'INTERVENTO
Km 81+740

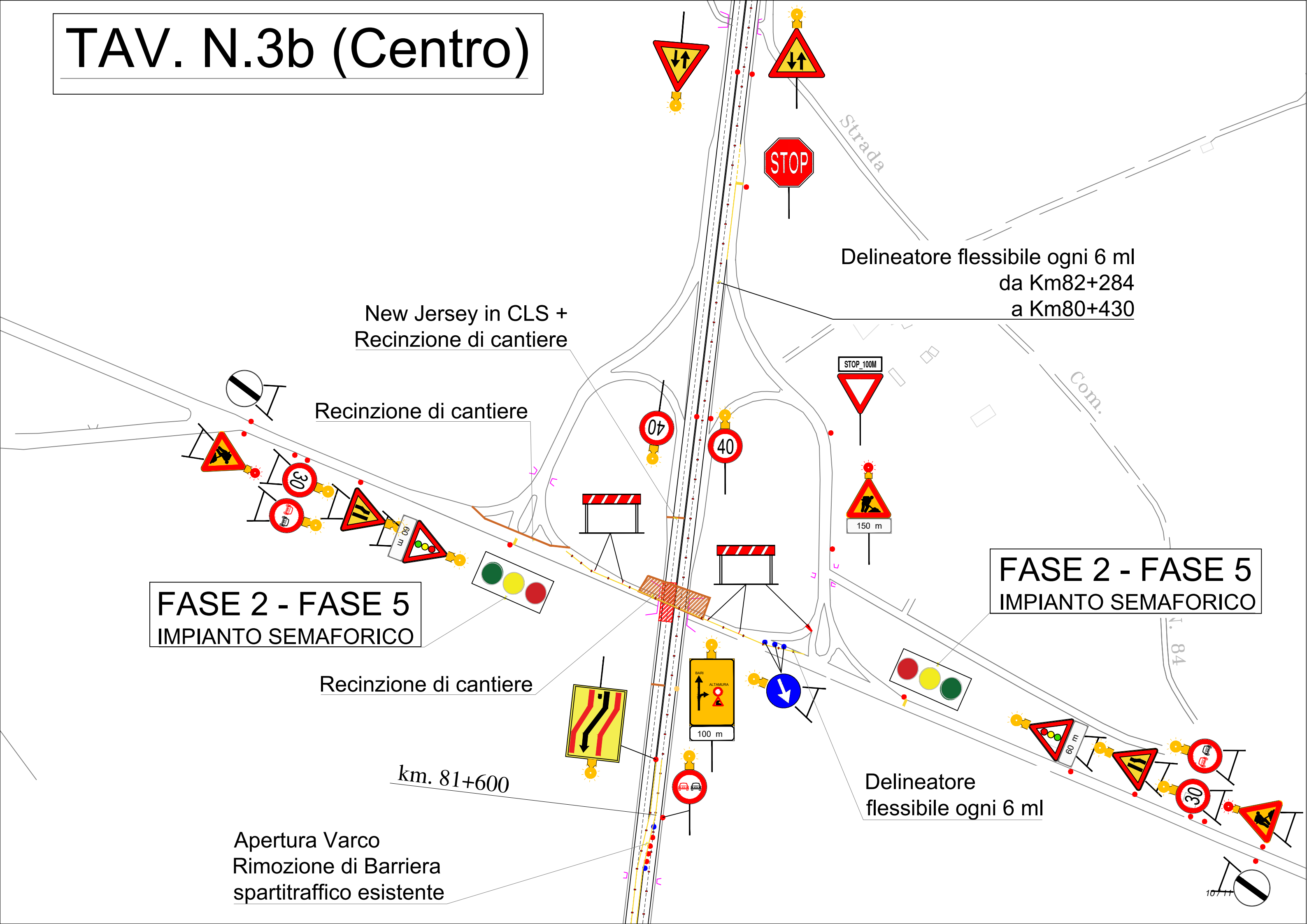
Recinzione
cantiere

km. 81+600

Apertura Varco
Rimozione di Barriera
spartitraffico esistente

36.00

TAV. N.3b (Centro)



New Jersey in CLS +
Recinzione di cantiere

Recinzione di cantiere

FASE 2 - FASE 5
IMPIANTO SEMAFORICO

Recinzione di cantiere

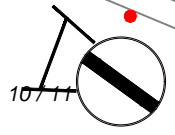
km. 81+600

Apertura Varco
Rimozione di Barriera
spartitraffico esistente

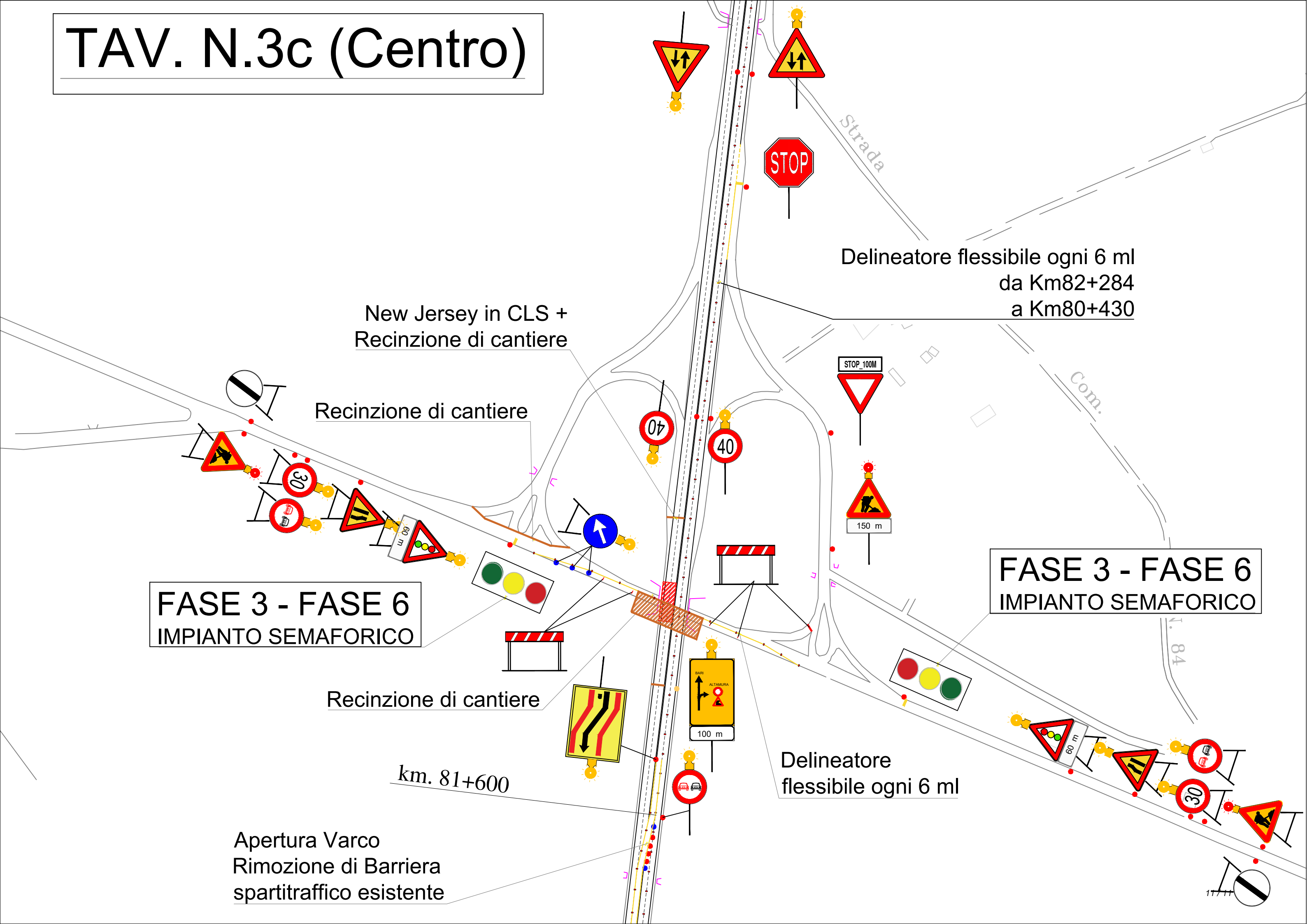
Delimitatore flessibile ogni 6 ml
da Km82+284
a Km80+430

FASE 2 - FASE 5
IMPIANTO SEMAFORICO

Delimitatore
flessibile ogni 6 ml



TAV. N.3c (Centro)



Delineatore flessibile ogni 6 ml
da Km82+284
a Km80+430

New Jersey in CLS +
Recinzione di cantiere

Recinzione di cantiere

FASE 3 - FASE 6
IMPIANTO SEMAFORICO

FASE 3 - FASE 6
IMPIANTO SEMAFORICO

Recinzione di cantiere

Delineatore
flessibile ogni 6 ml

km. 81+600

Apertura Varco
Rimozione di Barriera
spartitraffico esistente